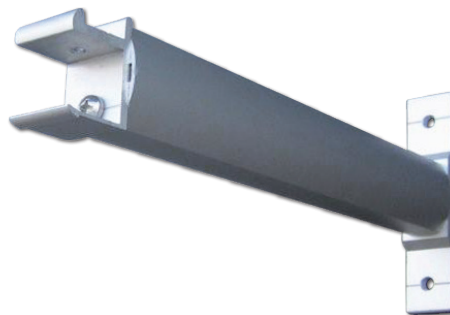


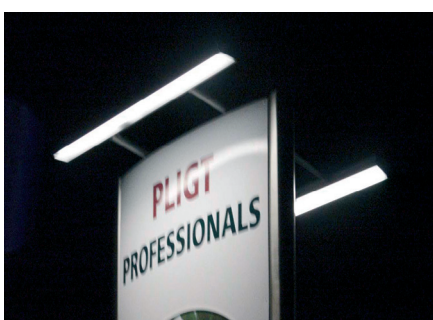


▲ De lichtrail kan voor u op iedere gewenste lengte worden gemaakt, zodat hij exact het te verlichten gedeelte belijnt. De delen van 6 meter lengte worden nagenoeg onzichtbaar gekoppeld. Een mooi detail van deze toepassing is dat de steuntjes op de “doorstekende” achterconstructie gemonteerd zijn i.p.v. op het bord, waardoor het bord mooi tot zijn recht komt.

De binnenkant van de lichtrail wordt aan het oog onttrokken door de prismaplaat. Deze plaat geeft de lichtrail een moderne look en zorgt tevens voor perfecte lichtspreading.

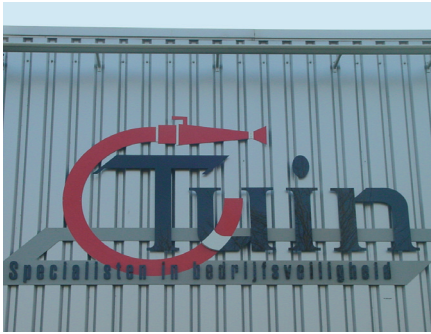


▼▲ De afstandsteuntjes kunnen op verzoek op iedere gewenste lengte worden geleverd. Ook zonder muurplaat, waardoor ze boven op zuilen, vrijstaande borden en andere constructies gemonteerd kunnen worden. Een fraaie, functionele en niet te vergeten een energiezuinige oplossing.

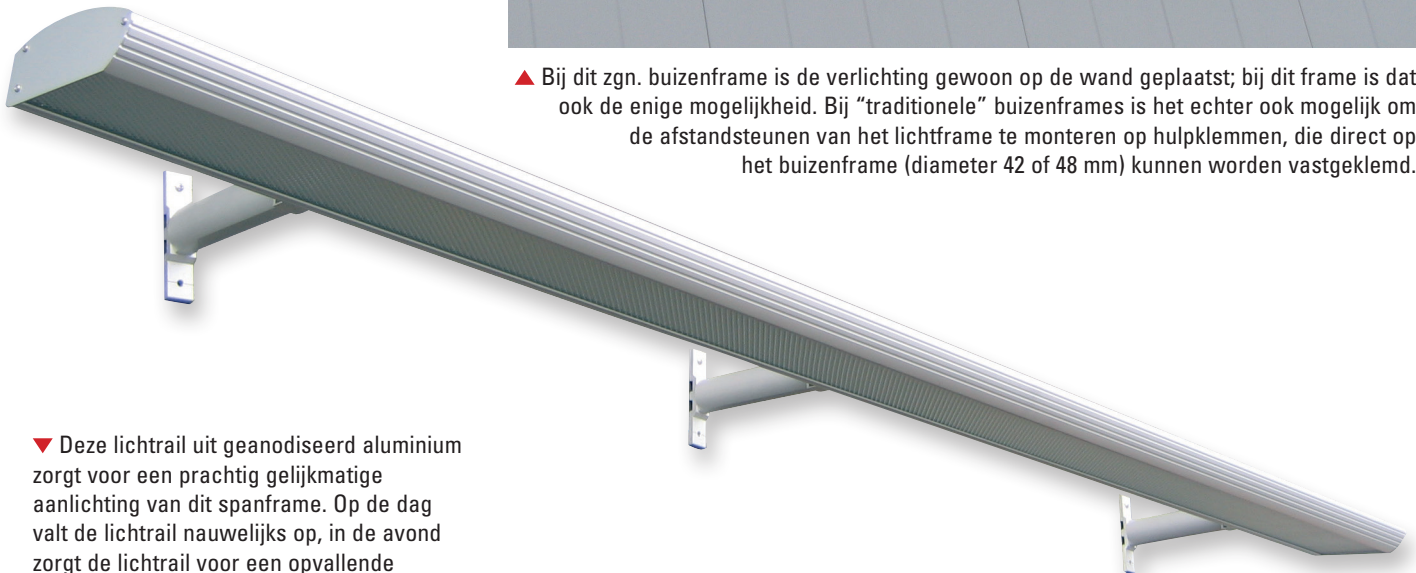


▲ De ranke, ovale afstandsteunen zijn nagenoeg onzichtbaar bevestigd op het damwandprofiel. Omdat de lichtrail een heel slanke vorm heeft, valt deze ook nauwelijks op in de horizontale belijning van de gevel. En we leveren precies op de lengte die u wenst.

▼ Afhankelijk van de diepte van aanlichten bepalen wij de lengte van de afstandsteunen van de lichttrail. Met als resultaat een zeer gelijkmatige verlichting. Naar wens worden de lichttrail en de afstandsteunen in een RAL-kleur gelakt. Contrasterend met of onopvallend tegen de achtergrond waarop hij gemonteerd zit.



▲ Bij dit zgn. buizenframe is de verlichting gewoon op de wand geplaatst; bij dit frame is dat ook de enige mogelijkheid. Bij "traditionele" buizenframes is het echter ook mogelijk om de afstandsteunen van het lichtframe te monteren op hulpklemmen, die direct op het buizenframe (diameter 42 of 48 mm) kunnen worden vastgeklemd.



▼ Deze lichttrail uit geanodiseerd aluminium zorgt voor een prachtig gelijkmatige aanlichting van dit spanframe. Op de dag valt de lichttrail nauwelijks op, in de avond zorgt de lichttrail voor een opvallende exposure van dit bedrijf.



▼ Onze lichttrail is ook uitermate geschikt voor het aanlichten van buitenconsoles. De afstandsteunen worden dan op een dubbelwandig paneel gemonteerd, zodat de bekabeling onzichtbaar richting de standers kan lopen.

